

DONO DO MEU CORAÇÃO

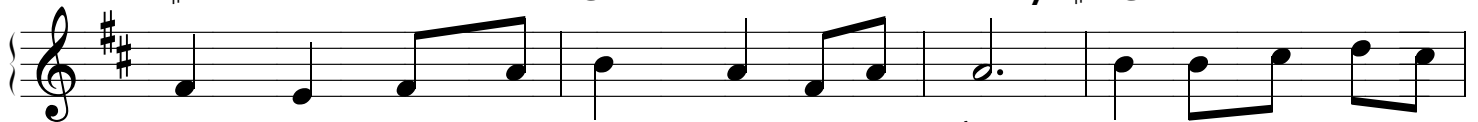
Diante do Trono

D D/F# G D/F# Em7



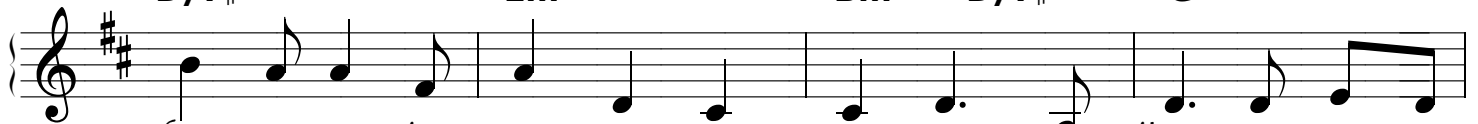
1. Rei do U-ni-ver-so te dou meu lou-- vor com tan - tas
2. Paz e fa - mí - lia, a - - bri - go - e luz mi - nhasnecessi -
3. Pla - nos e so - nhos Tu tens pa - ra mim Eeu mara - vi -
4. Em mi - nhajor - na - dain - ti - ma - men - te tea - mar pa - raque na

F#m7 G+7 A D/F# G



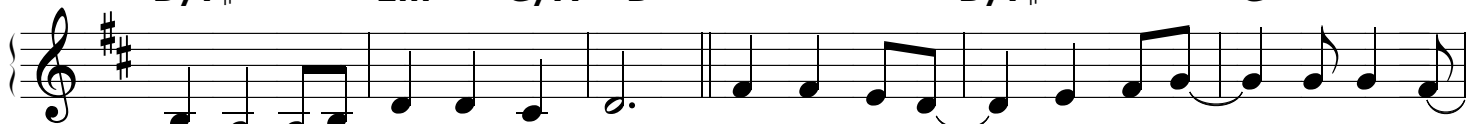
bên - çãos me cer - ças, Se - - nhor Só tu és a
da - des su - pres to - das em Je - sus Mas nem ou - roe
lha - do di - go: "Eis - me a - - qui!" que - ro a - gra -
gló - ria quan - doo di - a che - gar ao con - tem - plar teu

D/F# Em7 Bm7 D/F# G



fon - te dea - le - gri - ae pra - zer Me - lhor quea pró - pria
pra - ta po - dem sa - tis - fa - zer a se - de de mi -
dar - te e cum - prir teu que - rer ca - mi - nhandoem
ros - toeupos - sa re - co - nhe - cer o o - lhar tão

D/F# Em7 G/A D D/F# G



vi - da É Te co - nhe - cer Tu és o do - no do meu co - ra - ção
nha!ma é a Ti per - ten - cer
gra - ça vou o - be - de - cer
do - ce quea #mou o meu ser

D/F# Em7 F#m7 G A D/F# G Bm7



Tu és o do - no do meu co - ra - ção e não há ou - tro enãohã

G Bm7 D/F# G D/F# Em7



ou - tro só tu és o do - no do meu co - ra - ção Só